

よりよいサービスを提供するために、  
みなさんのご意見・ご要望をお聞かせください。

事業所

社会福祉法人あけぼの会  
あけぼのひだまり保育園

TEL 06-6848-8611

FAX 06-6848-8612

福祉サービスの事業者は、利用者からの苦情の適切な解決に努めることになっています。

あなたが、利用している福祉サービスについてお困りのことはありませんか。

まずは、福祉サービスを提供している事業者にご相談ください。

苦情解決責任者

小島 美恵

苦情受付担当者

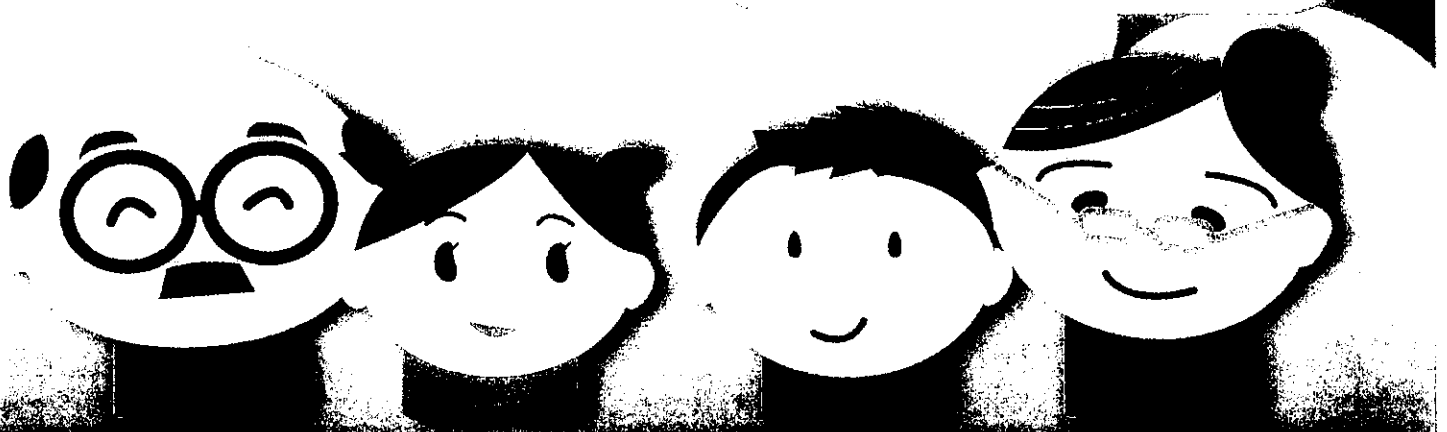
竹中 さゆり

第三者委員

(事業所において第三者の立場から苦情相談を行う苦情相談委員)

鈴木康子(大池地区主(土児童委員))  
06-6855-7919

寺田由紀(桜谷・桜谷東地区主(土児童委員))  
06-6850-1335



事業者に苦情や意見が言い出しにくい時 事業者との話合いで解決できなかった時

こちらでもご利用をお受けします。

福祉サービス苦情解決委員会

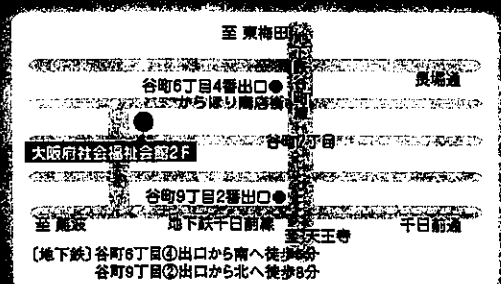
大阪府社会福祉協議会 運営適正化委員会

〒590-0001 大阪府東淀川区東中津 3-1-10 TEL (06) 6191-3130

TEL (06) 6191-3130 FAX (06) 6191-5630

E-mail: info@osaka-welfare.or.jp

受付時間: 月曜～金曜 午前9時～午後5時(土曜・日曜・祝祭日を除く)



利用者と事業者の双方の話し合いによる解決をめざし、助言、相談、調査、あっせんなどを行い、苦情解決のお手伝いをいたします。